

Especificaciones Kit de Conexión Eléctrico para Semi-remolques, Casas Rodantes etc.

1. Gabinete:

Dimensiones: 300x300x160mm(alto x ancho x prof.), en chapa de acero, pintura resina poliéster texturizada color Beige Ral 7032, bisagras ocultas, puerta con burlete de goma y apertura 90°, cerradura tipo moneda de ¼ de vuelta, bornes de puesta a tierra soldados en tapa y cuerpo, bandeja de montaje en chapa de acero pintada con pintura al horno color Naranja Ral 2004, puente para montaje sobre-elevado de diferencial y térmica en forma de omega cuadrada de 100x75x87mm(largo x ancho x alto) en igual material y color que la bandeja.

1. Interruptor Diferencial:

Bipolar a propia corriente

$$V_N = 230VAC$$

$$I_N = 25 A$$

$$I_{\Delta N} = 0,03 A$$

$$I_{NC} = 10000 A.$$

1. Interruptor Termomagnético:

Bipolar

$$I_N = 20 A$$

$$I_{NC} = 6000 A.$$

1. Contactor:

Tetrapolar

$$I_N = 9 A$$

(Nota: En el KIT de conexión que suministraremos, se ha optado por esta solución por ser el dispositivo más económico, utilizando 2 contactos para la Fase y dos para el Neutro, con lo cual el contactor puede manejar una carga monofásica de hasta 18 A).

+ Contacto Auxiliar normalmente abierto.

IMPOTANTE!!!: Las marcas aceptadas para los componentes de seguridad: interruptor diferencial y termomagnético, así como para el contactor son: Merlin Gerin/Telemecanique, Möeller, Siemens, General Electric, ABB-TUBÍO.

1. Relé amperométrico monofásico:

Marca **BAW**, modelo RPA5

(Nota: en este dispositivo se debe respetar marca y modelo con el fin de facilitar la calibración y asegurar un valor de suministro uniforme para todos los equipos).

1. Transformador de Corriente:

Tensión máxima de empleo: 720V 50-60 HZ

$$Rel. = 40/5 A$$

$$CL = 1$$

$$3 VA.$$

$$22mm \varnothing$$

1. Indicador Luminoso:

Para indicar presencia de Fase
Color Verde
22mmØ.

1. Pulsador:

Para reposición, después de corte por exceso de consumo admitido
Color Verde
22mmØ.

1. Base Tomacorriente:

Para salida de corriente hacia vehículo
Norma IEC309, IP44
2P + T/6h
200-250VAC
16/20 A
Modelo de empotrar, inclinada.

1. Base Clavija:

Para entrada de corriente desde pilar autódromo
Norma IEC309, IP44
2P + T/6h
200-250VAC
16/20A
Modelo de empotrar, 90°.

2. Ficha Clavija Aérea:

Para cable salida de corriente hacia vehículo y para
conexión cable en toma autódromo.
Norma IEC309, IP44
2P + T /6h
200-250VAC
16/20 A

1. Ficha Prolongador Aéreo:

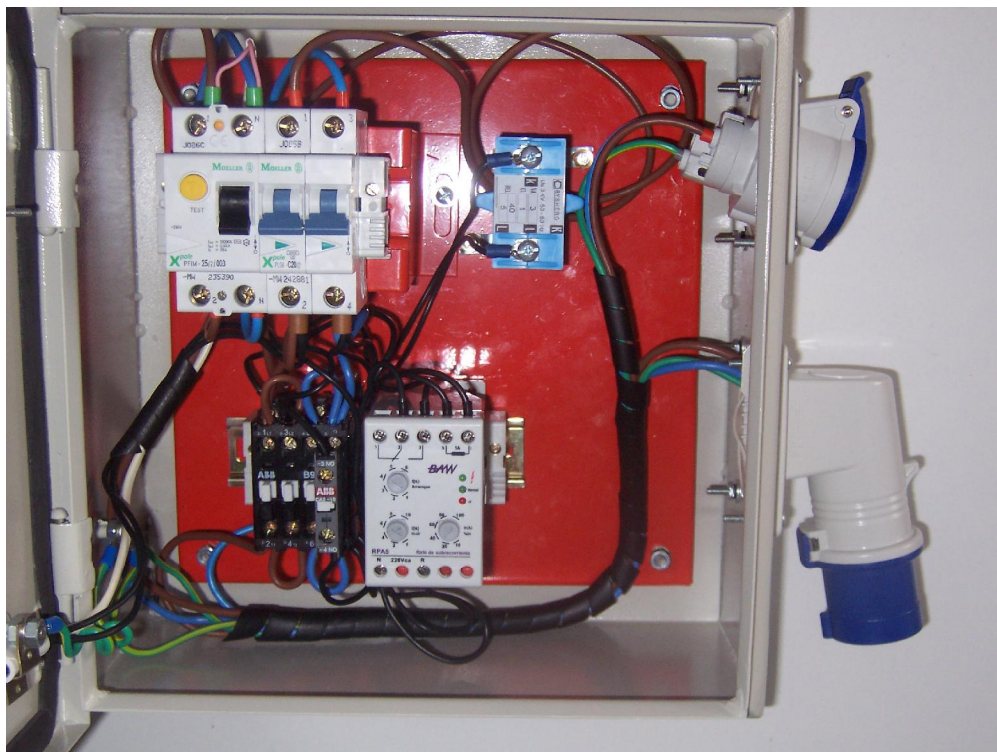
Para entrada de corriente desde pilar autódromo
Norma IEC309, IP44
2P + T/6h
200-250VAC
16/20 A

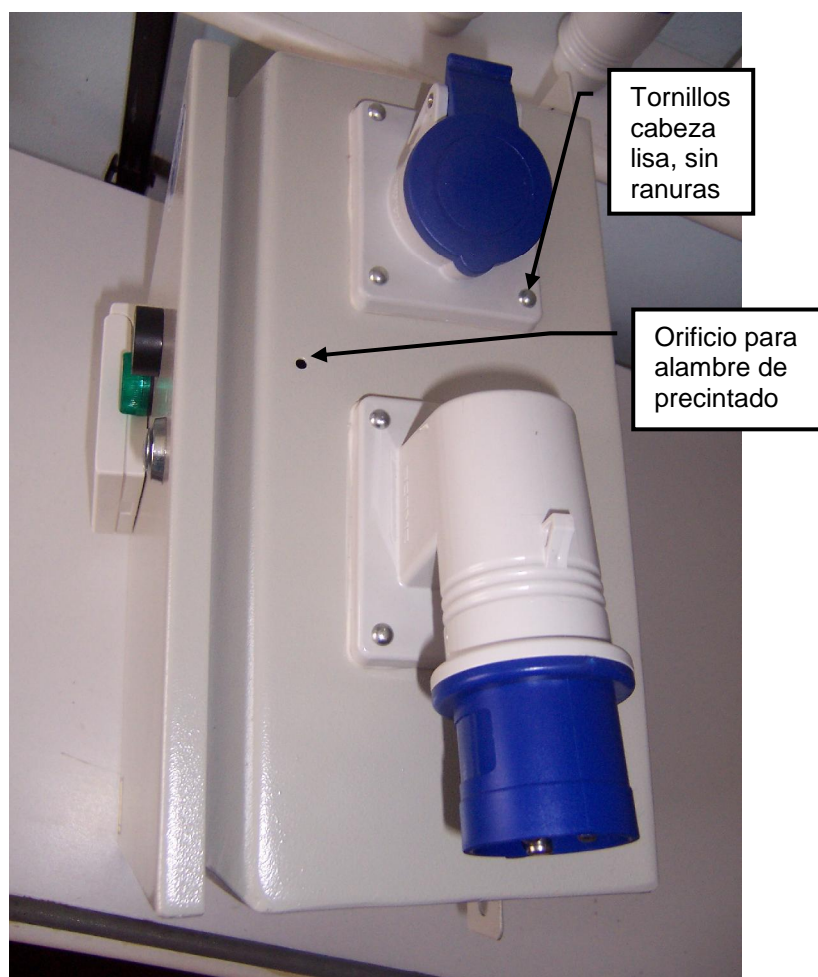
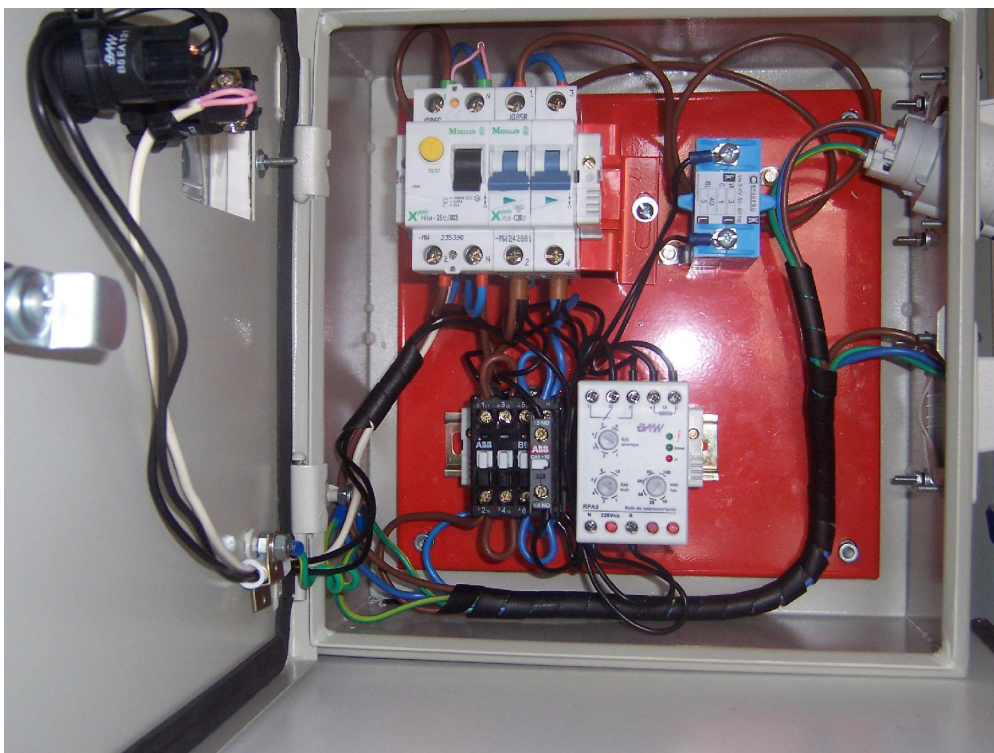
NOTA: El Kit está provisto con bases y fichas marca SCAME, serie EUREKA.

1. Frente Estanco:

Bastidor 3 módulos
Tapa Membrana transparente.

NOTA: Para el cableado no se utilizará cable canal, a lo sumo se pueden agrupar los cables con precintos y o cinta helicoidal, el objeto de esto es facilitar la inspección visual del cableado..







El Kit que proveerá la ACTC incluye una el juego de fichas ya descrito. El costo del conjunto es de \$550 IVA incluido.

Para aquellos que lo prefieran se puede proveer la tercer ficha de clavija aérea que será necesaria para conectarse al pilar del autódromo.

Aquellos que opten por el armado por cuenta propia, deberán entregarlos al departamento de electrotecnia de la ACTC, con dos semanas de anticipación a su uso, con el fin de su verificación, calibración y precintado.

El esquema eléctrico del tablero se encuentra en el archivo adjunto “tablero Semi.dwg”.

Especificaciones para los Tableros de los Estacionamientos de Vehículos Habitacionales de los Autódromos

2. Gabinete:

Dimensiones: 400x300x160mm(alto x ancho x prof.), en chapa de acero, pintura resina poliéster texturizada color Beige Ral 7032, bisagras ocultas, puerta con burlete de goma y apertura 90°, cerradura con llave o aletas para candado, bornes de puesta a tierra soldados en tapa y cuerpo, bandeja de montaje en chapa de acero pintada con pintura al horno color Naranja Ral 2004, p

2. Interruptor Diferencial:

tetrapolar a propia corriente
 $V_N = 400VAC$ (corregido 14/03)
 $I_N = 40 A$
 $I_{\Delta N} = 0,03 A$
 $I_{NC} = 10000 A.$

1. Interruptor Termomagnético:

tetrapolar
 $I_N = 40 A$
 $I_{NC} = 10000 A.$

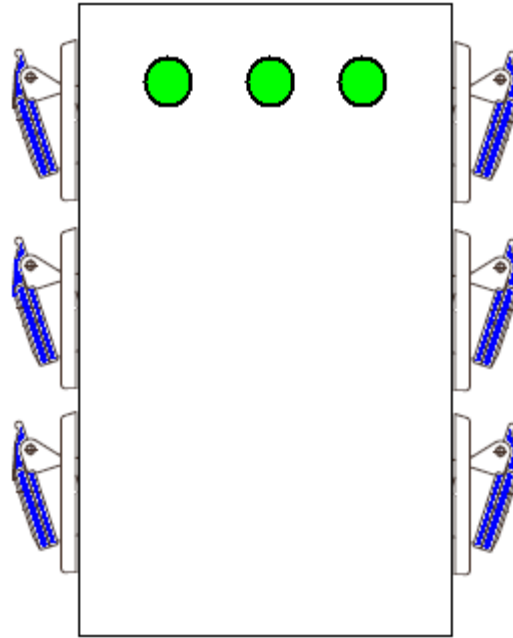
IMPOTANTE!!!: Las marcas aceptadas para los componentes de seguridad: interruptor diferencial y termomagnético son: Merlin Gerin/Telemecanique, Møeller, Siemens, General Electric, ABB-TUBÍO.

3. Indicador Luminoso:

Para indicar presencia de las fases aguas arriba de las protecciones.
22mmØ.

6. Bases Tomacorriente:

Norma IEC309, IP44
2P + T/6h
200-250VAC
16/20 A
Modelo de empotrar, inclinada.
Las mismas se distribuirán en 2 grupos de 3, en cada lateral del gabinete.



El valor estimado de cada tablero montado es de \$360+IVA

Para consultas: abertello@actc.org.ar

Para enviar cotizaciones diríjelas a abertello@actc.org.ar o directamente a la ACTC